

## A238-8 地域連携認知症支援加算

### ◆地域連携認知症支援加算

認知症患者の集中的な治療を評価する加算



# A238-8 地域連携認知症支援加算

再入院初日 1回

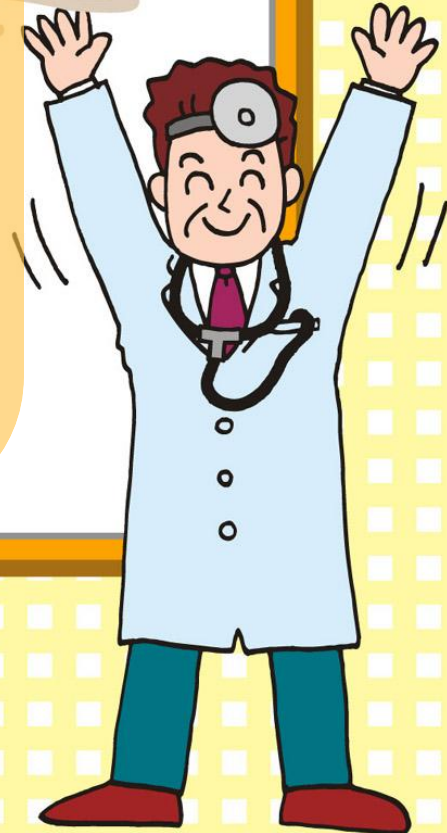
地域連携認知症支援加算

1,500点



## 再入院初日 1回

「地域連携認知症支援加算」は、  
認知症に関する短期的かつ集中的な治療のため  
当該保険医療機関が、当該患者に係る  
診療情報を提供し⇒ 転院し、  
再び、当該保険医療機関に入院した場合に  
再入院の初日に算定する。



# 算定要件

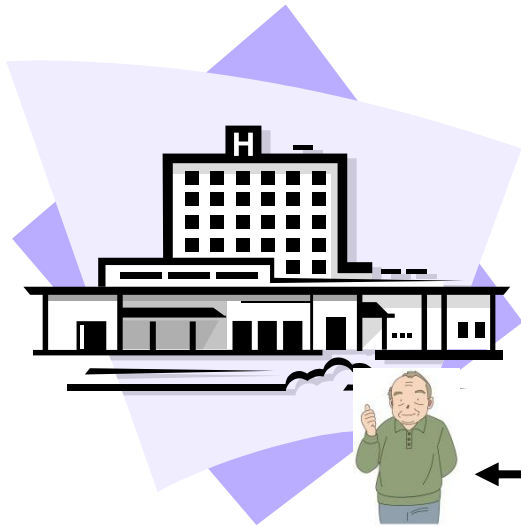
(地域連携認知症支援加算)

認知症患者が転院して、再入院したときに算定



# 算定要件

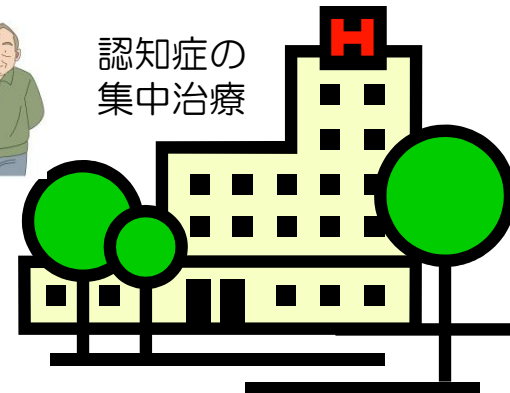
あなたの病院  
算定A病院



① 認知症の  
集中的な治療目的でB病院に転院



認知症の  
集中治療



A314 認知症治療病棟入院料  
を算定するB病院

② 60日以内に再び  
当該保険医療機関（A病院）に再入院した際に、  
A病院にて入院初日に限り算定できる

